



**FESTA
DE LA
PRIMA
VERA
2025**

**Lliçà de Vall
Del 23 al 27 d'abril**



**Ajuntament
de Lliçà de Vall**



Organitza: Entitats i associacions de Lliçà de Vall i Ajuntament de Lliçà de Vall

Edició programa: Regidoria de Comunicació

Disseny i maquetació: Ors Comunicació

Tiratge de 3.000 exemplars gratuïts

www.llicadevall.cat



ENTITATS I COL·LECTIUS, MOTOR DE VIDA

Estimats veïns i veïnes,

És un plaer donar-vos la benvinguda a una nova edició de la Festa de la Primavera, una celebració que ens convida a sortir al carrer, gaudir del nostre poble i, sobretot, reconèixer la gran tasca que fan les entitats de Lliçà de Vall.

Les nostres associacions, entitats i col·lectius són el motor de la vida social, cultural i esportiva del municipi.

Gràcies al seu esforç i dedicació, tenim un teixit associatiu ric i dinàmic que fomenta la convivència i enforteix els lligams entre els veïns.

Aquesta festa és, doncs, una magnífica oportunitat per conèixer la seva feina, participar en les seves activitats i compartir una jornada plena de companyonia i alegria.

Us animo a gaudir d'aquest dia amb esperit festiu i amb ganes de descobrir tot allò que fan possible les entitats de Lliçà de Vall. Gràcies a tots els qui ho feu possible!

Bona Festa de la Primavera!

Ferran Ballestà Puertollano
Alcalde i regidor de Festes



DIMEGRES 23 D'ABRIL

Sant Jordi

Tornem a celebrar el Dia del Llibre i de la rosa perquè és una festa important en el calendari de casa nostra.

🕒 **A partir de les 9 h**

Parada de Llibres. Amb el suport del Consell Lector de Lliçà de Vall

El Consell Lector de “Lliçà de Vall Municipi Lector” torna a muntar la parada de venda de llibres. L'AMPA de l'escola Les Llisses i l'AFA de l'escola Els Vinyals, juntament amb la llibreria L'Illa, col·laboren perquè ningú es quedi sense un llibre. El CER Licano Subteriore regalarà un llibre de l'estoc de l'Ajuntament per cada llibre que hi compreu.



Festa de Sant Jordi

- Parada de llibres
 - Parada del Casal de Joves El Kaliu
- Els joves del Kaliu ens proposen elaborar roses amb llaminadures i altres sorpreses
- Tallers creatius de “Niu de Llum”
 - Parades de roses dels comerços de jardineria local
 - Parades de les entitats locals

🕒 **De 16 a 20 h** 📍 **Plaça de la Vila** ➔ **Org. Ajuntament de Lliçà de Vall**
Col.: AMPA Les Llisses, AFA Els Vinyals i CER Licano Subteriore.

Espectacle d'animació familiar: Vine a la festa!

Amb **Can Cantem**. Un espectacle d'animació musical molt dinàmic i participatiu. El repertori combina danses de creació pròpia i d'altres de populars amb ritmes molt diversos com el rock, el vals, el reggae o la rumba. Tot al més pur estil cantem!

🕒 17.30 h 📍 Plaça de la Vila

En cas de pluja, les activitats de Sant Jordi es traslladaran a la pista coberta del Kaliu.



DIVENDRES 25 D'ABRIL

Quinto de conte

Espectacle de contes per a tots els públics, on convertir la tarda en una festa tot jugant a un quinto ben diferent! Vine a jugar, a riure i a descobrir el que s'amaga darrera dels números: el 29, el tramvia; el 22, la parelleta d'ànecs; el 44, les cadiretes; el 12, els mesos de l'any... Hi haurà premis curiosos per a qui completi el cartró de joc. A càrrec de Blai Senabre. Hi haurà uns premis "fantàstics" relacionats amb el món dels contes.



🕒 16.45 h 📍 Plaça de la Vila → Org. Biblioteca de Lliçà de Vall



FESTA DE LA PRIMAVERA

Presentació del llibre del CER Licano Subteriore

Presentació del llibre *“L'aigua a Lliçà de Vall. Història d'un bé molt preuat”* per part dels seus autors, **Alex Cea Navarro** i **Ricart Querol Torres**, membres de l'associació CER (Centre d'Estudis i Recerca) Licano Subteriore, editat per l'àrea de Patrimoni Cultural de l'Ajuntament de Lliçà de Vall amb la col·laboració de la Diputació de Barcelona.



🕒 19.00 h 📍 Sala de Plens de l'Ajuntament

➔ Org.: CER Licano Subteriore. Col.: Ajuntament de Lliçà de Vall

DISSABTE 26 D'ABRIL

Torneig de pàdel i tennis

Les Argelagues organitza un torneig per a la Festa de la Primavera. Les inscripcions valen 15 euros i inclouen:

- Aigua i fruita
- Mínim 3 partits de 30 minuts
- Detall per guanyadors i guanyadores
- Sorteig regals
- Pica-pica al acabar el torneig

Categories:

Pàdel: categoria B i C masculí-femení i mixt

Tennis: Categoria 1 i 2 individual masculí

Informació i inscripcions: info@lesargelagues.com / 640 21 88 17

🕒 De 10 a 14 h 📍 Club tennis i pàdel Les Argelagues

➔ Org: Club tennis i pàdel Les Argelagues

Festa familiar "Primavera Xics"

La Festa de la Primavera també és una gran festa per als més menuts!

A la *Primavera Xics*, les famílies trobaran un espai ple de diversió amb inflables, tallers de circ i manualitats per celebrar l'arribada de la primavera! Comptarem també amb la presència de La Closca, un espai de joc destinat als infants de 0 a 3 anys.

A més, els més petits tindran l'oportunitat única de conèixer de prop la tasca dels agents de la Policia Local i la seva important funció a la comunitat, i fins i tot podran explorar els vehicles policials.

No hi faltirà la tradicional tassa de xocolata calenta per a tots els infants, fins a esgotar existències.

A les 12:30 h, la companyia Pep López i Sopars de Duro presentarà un espectacle musical ple de ritme que farà ballar grans i petits. Amb temes tradicionals adaptats i creacions pròpies, l'espectacle serà una gran festa en què caldrà ballar, cantar i saltar amb un únic objectiu: divertir-se!

Veniu a gaudir d'una jornada plena d'activitats pensades perquè els infants siguin els veritables protagonistes. Una festa per compartir moments únics i celebrar plegats l'arribada de la primavera!



🕒 D'11 a 14 h 📍 Plaça de la Vila → Ajuntament de Lliçà de Vall



46è Homenatge a la Gent Gran

Rendim homenatge a la vellesa, una etapa plena de saviesa i experiències.

11 h - Missa a la Parròquia de Sant Cristòfol
(amb la participació de la Coral de Lliçà de Vall)

12:30 a 14 h - Recepció dels assistents

14 h - Dinar d'Homenatge
a la Gent Gran

De 16:30 a 18 h - Ball amb música
en directe amb The Choffers

🕒 A partir de les 12.30 h 📍 Pavelló d'esports

Recital poètic

Recital poètic organitzat
pels Amics de la Poesia de Lliçà de Vall.

🕒 17 h

📍 Sala de Plens de l'Ajuntament

➔ Org.: Amics de la Poesia de Lliçà de Vall



Trobada anual de la colla de gitanes

Veniu a gaudir d'una tradició plena de ritme, color i energia! La ballada de Gitanes és una de les festes més emblemàtiques del Vallès, on la música i la dansa es fonen en una exhibició vibrant de passió i cultura.

Colles convidades: Santa Eulàlia de Ronçana i Castellar del Vallès

🕒 17.30 h 📍 Plaça de la Vila
 ➔ Org.: Colla de Gitanes de Lliçà de Vall



Trobada gegantera anual

17.45 h - Plantada de gegants a l'escola Els Vinyals i berenar per a tots els infants. Qui vingui participarà a un sorteig al final de la ballada a la plaça.

18.45 h - Inici Cercavila de Gegants pel passeig de l'Església fins a la Plaça de la Vila.

19:30 h - Ballada de gegants de totes les colles i lliurament de trofeus.

Colles convidades: Barceloneta, Sant Llorenç Savall, la Llagosta, Pallejà, Mataró Valldemia i l'Estartit.

🕒 17.30 h 📍 D'Els Vinyals fins a la Plaça de la Vila ➔ Org.: Colla Gegantera



1a Ruta nocturna de cotxes clàssics

1a ruta nocturna amb roadbook organitzada per l'associació ASR Clàssics. Ruta de 100 km, i unes 2:30 h per diferents comarques amb sortida esglaonada.

La participació a la ruta és exclusiva per als socis d'ASR Clàssics.

Exposició de vehicles clàssics de més de 30 anys oberta al públic a la Plaça de la Vila.



Horaris:

19 h - Trobada dels participants i exposició al carrer Montsià

20 h - Sortida del primer participant

Lloc de sortida: Carrer Montsià

De 20:30 a 00 h - Exposició de vehicles clàssics a la Plaça de la Vila

22:30 h - Arribada del primer participant

23:15 h - Entrega de trofeus

Lloc d'arribada i exposició: Plaça de la Vila

🕒 19 h 📍 Carrer Montsià → Org.: ASR Clàssics

Experiència en directe de la final de la Copa del Rei

Retransmissió del partit i show blaugrana amb activitats sorpresa, sortejos i molt més!



🕒 A la nit (hora per confirmar) 📍 Pista del Kaliu

Primavera Gatzara Sonora

Vine a gaudir de la gran culminació de la Festa Primavera amb un cartell espectacular:

- **Primo Rumbero**
- **DJ Trapella**
- **Flashy Icecream**

Aquest any ens reinventem en un entorn més urbà i proper, amb una producció escènica impressionant i entrada gratuïta per a tothom. Música, festa i bon ambient garantits en una experiència única per a tots els públics!

Més informació:
lamamave.com/primavera-gs



🕒 De 20 a 02 h 📍 Pista del Kaliu → Org.: La Mama Ve

DIUMENGE 27 D'ABRIL

Jocs de taula moderns

Una bona oportunitat per passar una estona divertida jugant i socialitzant.

🕒 D'11 a 13 h 📍 Plaça de la Vila
→ Org.: Associació de Jocs de Taula del Vallès Oriental



Torneig de domino

Torneig de domino de l'Associació de la Gent Gran

🕒 D'11 a 13 h 📍 Plaça de la Vila
➔ Org.: Associació Gent Gran Lliçà de Vall

Exhibició de Country

Una exhibició de ball country on les persones grans demostren que l'edat no és un límit per gaudir de la música i el ritme.

🕒 11 h 📍 Plaça de la Vila
➔ Org: Ass. Gent Gran Lliçà de Vall



Recicant

Els Amics de la Poesia i la Coral de Lliçà de Vall ens proposen aquesta activitat conjunta on es recitaran i cantaran cançons de manera participativa. L'acte finalitzarà amb un refrigeri.

🕒 De 12 a 13:30 h 📍 Casal de Joves El Kaliu
➔ Org: Amics de la Poesia i Coral de Lliçà de Vall



Arrossada gegantera

Arròs, botifarra i postres per 10€.
L'organització només proporciona taules, cadires, el plat i el menjar. Els assistents hauran de portar-se els coberts i els gots. Hi haurà servei de bar.

Venda de tiquets: dia 12 d'abril
al matí a la Plaça de la Vila

Altres punts de venda:

Farmàcia Esplugas Grau, Pollastres Maria Puig i Estanc Can Grau. Places limitades!

🕒 14 h 📍 Pista del Kaliu → Org.: Colla Gegantera de Lliçà de Vall
Col.: Ajuntament de Lliçà de Vall



Quinto del GEP

Quinto organitzat pels monitors i monitores de l'esplai GEP.
Tota la recaptació anirà destinada a subvencionar les colònies d'estiu dels monitors/es.

🕒 16 h 📍 Pista del Kaliu
→ Org.: Esplai GEP



INFORMACIÓ DE SERVEI



CLIMATOLOGIA

En cas de pluja, la major part de les activitats es traslladaran a la pista del Kaliu o al pavelló d'esports.

L'organització es reserva el dret d'anul·lar-les si no és possible la seva reubicació o el seu desenvolupament en un altre espai.

Informeu-vos a través dels canals de comunicació de l'Ajuntament de Lliçà de Vall davant les possibles modificacions del programa.

 www.llicadevall.cat   @ajuntamentdellissadevall



CIVISME

Durant tota la festa, us convidem a gaudir d'una gran varietat d'activitats i a mantenir un esperit cívic i respectuós amb l'entorn i els altres.

Recordeu respectar els espais públics i netejar el que es faci servir per garantir que tots puguem gaudir d'aquesta festa en harmonia.



MERCAT MUNICIPAL DE DISSABTE

Amb motiu de la Festa de la Primavera, el dissabte 26 d'abril el mercat municipal es traslladarà a l'aparcament de l'Ajuntament.

GATZARA BLAUGRANA

Dissabte
26 ABRIL
EN EL KALIU

Activitat dins la Festa de la Primavera promoguda i en col·laboració de l'Ajuntament.



DJ **TRAPELTA** 



FLASHY ice CREAM

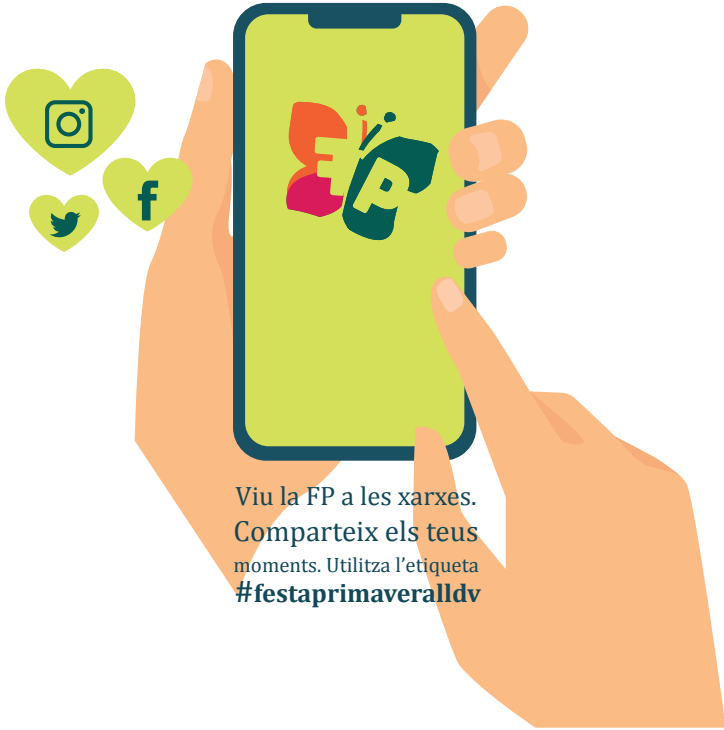


PRIMO BUMBERO



LA DEL
BLAUGRANA





Viu la FP a les xarxes.
Comparteix els teus moments. Utilitza l'etiqueta
#festaprimaveralldv



Ajuntament
de Lliça de Vall