



**FESTA
DE LA
PRIMA
VERA
2026**

**Lliçà de Vall
Del 23 al 26 d'abril**



Ajuntament
de Lliçà de Vall

SORTIU AL CARRER I GAUDIU



estimats veïns
i veïnes,

La Festa de la
Primavera de Lliçà de
Vall torna un any més

per consolidar-se com un dels moments més significatius del nostre calendari. Des que la vam recuperar fa dos anys, hem vist com ha tornat a arrelar amb força i a esdevenir, de nou, un espai de trobada, convivència i identitat compartida.

És una festa profundament vinculada a les nostres entitats, autèntic motor de la vida social, educativa, cultural i esportiva del municipi. Amb el seu compromís i dedicació, fan possible una programació diversa per a tots els públics i converteixen aquests dies en una autèntica celebració de poble.

El teixit associatiu de Lliçà de Vall és un dels nostres grans actius: fomenta la participació, reforça els vincles i dona vida al municipi. La Festa de la Primavera és una oportunitat per posar en valor aquesta tasca i compartir-la amb orgull.

Des de l'Ajuntament també hi contribuïm amb propostes per a tothom: el Primavera Xics, el dinar homenatge a la gent gran i els actes de Sant Jordi, que aporten cultura i tradició.

Us convido a participar-hi, a sortir al carrer i a gaudir d'aquests dies amb esperit festiu i col·lectiu.

Bona Festa de la Primavera!

Xavier Castillejo Fernández
Alcalde

UNA OPORTUNITAT MAGNÍFICA PER RETROBAR-NOS

B

envolguts veïns
i veïnes,

És un plaer
adreçar-me a tots
vosaltres per

donar-vos la benvinguda a una nova edició de la Festa de la Primavera de Lliçà de Vall. Amb l'arribada del bon temps, el nostre municipi s'omple de vida, colors i activitats pensades per compartir, gaudir i enfortir els vincles entre tots nosaltres.

Des de l'Ajuntament hem preparat una agenda plena d'actes per a totes les edats, amb propostes culturals, lúdiques i participatives que tindran lloc als diferents espais municipals. Us animem a sortir al carrer, a participar-hi activament i a fer vostra aquesta festa que és de tots i totes.

La Festa de la Primavera és una oportunitat magnífica per retrobar-nos, celebrar el nostre entorn i gaudir de moments especials en comunitat.

Us hi esperem amb molta il·lusió!



Ferran Ballestà Puertollano
Regidor de Festes

DIJOUS 23 D'ABRIL

Sant Jordi

La Plaça de la Vila acull un any més la celebració de la diada de Sant Jordi, una de les festes més estimades del nostre calendari.

🕒 A partir de les 9 h

Parada de Llibres. Amb el suport del Consell Lector de Lliçà de Vall

El Consell Lector de "Lliçà de Vall Municipi Lector" torna a muntar la parada de venda de llibres.

L'AMPA de l'escola Les Llisses i l'AFA de l'escola Els Vinyals, juntament amb la llibreria L'Illa, col·laboren perquè ningú es quedi sense un llibre.



Festa de Sant Jordi

- **Parada de llibres**
- **Parada del Casal de Joves El Kaliu**
Els joves del Kaliu ens proposen elaborar roses amb llaminadures i altres sorpreses
- **Parades de roses dels comerços de jardineria local**
- **Parades de les entitats locals**
- **Parada l'Arxiu Municipal i el CER:** celebrem els 30 anys de l'Arxiu. Compra un llibre a la parada del Consell Lector i et regalem un altre del municipi.

🕒 De 16 a 20 h **📍 Plaça de la Vila** → **Org. Ajuntament de Lliçà de Vall**
Col.: AMPA Les Llisses, AFA Els Vinyals i CER Licano Subteriore.

Espectacle de clown clàssic: Jo vull ser...

Les Pedettes Varietés t'ofereixen prova palpable que demostra que no ens calen bigotis per poder enfrontar-se al drac. Un espectacle trepidant en el que cada una pot ser el que vulgui ser. Per a tots els públics.

🕒 17.30 h 📍 Plaça de la Vila

En cas de pluja, les activitats de Sant Jordi traslladaran a la pista coberta del Kaliu.



DIVENDRES 24 D'ABRIL

Exhibició de ball oriental

L'associació Roselles Xarxa en Acció, juntament amb l'entitat Parets contra el càncer, oferiran una exhibició de ball oriental. Tot un exemple de força i superació.



🕒 18 h 📍 Plaça de la Vila → Org. Roselles Xarxa en Acció



FESTA DE LA PRIMAVERA

DISSABTE 25 D'ABRIL

Torneig de pàdel i tennis

Les Argelagues organitza un torneig per a la Festa de la Primavera. Les inscripcions valen 15 euros i inclouen:

- Aigua i fruita
- Mínim 3 partits de 30 minuts
- Detall per guanyadors i guanyadores
- Sorteig regals

Categories:

Pàdel: categoria B i C masculí-femení i mixt

Tennis: Categoria 1 i 2 dobles masculí

Informació i inscripcions: info@lesargelagues.com / 640 21 88 17

🕒 De 10 a 14 h 📍 Club tennis i pàdel Les Argelagues

➔ Org: Club tennis i pàdel Les Argelagues

Festa familiar "Primavera Xics!"

La Festa de la Primavera també ofereix una gran festa dedicada als infants!

Les famílies trobaran un espai ple d'entreteniment amb inflables, jocs per compartir en família i un taller de manualitats per celebrar l'arribada de la primavera d'una forma creativa i participativa.



Per a la petita infància, comptarem amb la presència de **La Closca**, un espai de joc destinat als infants de 0 a 3 anys.



També hi participaran les escoles de Lliçà de Vall, que per dotzè any consecutiu formen part del programa **Cultura Emprenedora a l'Escola** (CuEmE), impulsat per la Diputació de Barcelona amb el suport de l'Ajuntament i la Mancomunitat de la Vall del Tenes.



El programa fomenta l'esperit emprenedor i els valors personals mitjançant la creació i gestió d'una cooperativa per part de l'alumnat de 5è de primària al llarg del curs escolar. Aquesta experiència culmina amb la venda de productes i/o l'organització d'activitats, destinant una part dels beneficis a projectes socials. El CuEmE promou valors com la solidaritat, la igualtat i l'equitat, afavorint la inclusió social i el desenvolupament sostenible.

I per cloure aquesta festa tan especial, a les 12.30 h, gaudirem del **concert de Lali Be Good** amb el seu espectacle *Love'n'Roll HITS*, un xou ple d'energia, música i bon ambient per fer cantar i ballar petits i grans.



🕒 D'11 a 14 h 📍 Plaça de la Vila
➔ Org: Ajuntament de Lliçà de Vall



47è Homenatge a la Gent Gran

Rendim homenatge a la vellesa, una etapa plena de saviesa i experiències.

11 h - Missa a la Parròquia de Sant Cristòfol
(amb participació de la Coral de Lliçà de Vall)

12.30 a 14 h - Recepció dels assistents

14 h - Dinar d'Homenatge a la Gent Gran

De 16.30 a 18 h

Ball amb música en directe.

*Inscripcions: del 31 de març
al 10 d'abril a l'Ajuntament.*

🕒 **A partir de les 12.30 h** 📍 **Pavelló d'esports**

➔ **Org: Ajuntament de Lliçà de Vall**

Recital poètic

Recital poètic organitzat
pels Amics de la Poesia de Lliçà de Vall.

🕒 **17.30 h**

📍 **Sala de Plens de l'Ajuntament**

➔ **Org.: Amics de la Poesia de Lliçà de Vall**



8a trobada de ball de gitanes

El ball de Gitanes és una de les tradicions més emblemàtiques del Vallès, on la música i la dansa es fonen en una exhibició vibrant de passió i cultura.

Colles convidades: Lliçà d'Amunt i Santa Perpètua de Mogoda

🕒 17.30 h

📍 Pati de l'institut El Vern

➔ Org.: Colla de Gitanes de Lliçà de Vall



Trobada gegantera anual

17.45 h - Plantada de gegants a l'escola Els Vinyals i berenar per a tots els infants. Qui vingui participarà a un sorteig al final de la ballada a la plaça.

18.45 h - Cercavila de Gegants pel passeig de l'Església fins a la Plaça de la Vila.

19.30 h - Ballada de gegants de totes les colles i lliurament de trofeus.

Colles convidades: Gegants del Guinardó, Colla de Geganters i Grallers de Gràcia de Sabadell i Geganters de Lluçmajor.



🕒 17.45 h 📍 D'Els Vinyals fins a la Plaça de la Vila ➔ Org.: Colla Gegantera

2a Ruta nocturna de cotxes clàssics

2^a ruta nocturna amb roadbook organitzada per l'associació ASR Clàssics. Ruta de 100 km, y unes 2.30 h per diferents comarques amb sortida esglaonada. La participació a la ruta és per inscripció gratuïta i exclusiva pels socis d'ASR Clàssics. Exposició de vehicles clàssics de més de 30 anys obert al públic al carrer Montsià.



Horaris:

18 h - Trobada dels participants a la ruta i exposició.

19 h - Sortida del primer participant.

De 19.30 a 23 h - Exposició de vehicles clàssics de més de 30 anys.

21.30 h - Arribada del primer participant.

22.15 h - Entrega de trofeus.

🕒 18 h 📍 Carrer Montsià → Org.: ASR Clàssics

Túnel del terror "L'última collita"

Una granja del poble ha quedat abandonada perquè una malaltia misteriosa ha infectat els porcs... però sembla que també està afectant els pagesos i els altres animals del voltant.

Passis: de 21.30 a 23 h horari infantil / de 23 a 1.30 h horari d'adults.

Preu: 3 € entrada a taquilla i 4 € entrada exprés.

Accés pel carrer Fondo (polígon industrial)

🕒 De 21.30 a 1.30 h 📍 Jardins de Can Coll → Ors.: Esplai GEP

DIUMENGE 26 D'ABRIL

Jocs de taula moderns

Una bona oportunitat per passar una estona divertida jugant i socialitzant.

🕒 D'11 a 13 h 📍 Plaça de la Vila
➔ Org.: Associació de Jocs de Taula del Vallès Oriental



Torneig de dòmino

Torneig de dòmino de l'Associació de la Gent Gran. Informació i inscripcions al 610 35 24 43.

🕒 D'11 a 13 h 📍 Plaça de la Vila
➔ Org.: Associació Gent Gran Lliçà de Vall

Exhibició de Country

Una exhibició de ball country on les persones grans demostren que l'edat no és un límit per gaudir de la música i el ritme.

🕒 11 h 📍 Plaça de la Vila
➔ Org.: Ass. Gent Gran Lliçà de Vall





Recicant

Els Amics de la Poesia us convoquem a la 2a edició del Recicant, enguany dedicat a la natura. Gaudirem de poemes i cançons, i al finalitzar gaudirem d'un refrigeri.



🕒 De 12 a 13:30 h 📍 Casal de Joves El Kaliu
➔ Org: Amics de la Poesia

Arrossada gegantera

Arròs, botifarra i postres per 10€. L'organització només proporciona taules, cadires, el plat i el menjar. Els assistents hauran de portar-se els coberts i els gots. Hi haurà servei de bar.

Venda de tiquets: dies 11 i 18 d'abril de 10 a 13 h a la Plaça de la Vila.

Altres punts de venda:

Farmàcia Esplugas Grau, Pollastres Maria Puig i Estanc Can Grau. Places limitades!

🕒 14 h 📍 Pista del Kaliu ➔ Org.: Colla Gegantera de Lliçà de Vall
Col.: Ajuntament de Lliçà de Vall



Concert de primavera de la Coral

La Coral Lliçà de Vall, juntament amb el Cor "The Gospelizers" de la Garriga, us conviden al concert de primavera!

🕒 18 h 📍 Teatre de la Biblioteca
→ Org: Coral de Lliçà de Vall



Organitza: Entitats i associacions de Lliçà de Vall i Ajuntament de Lliçà de Vall /
Edició programa: Regidoria de Comunicació / **Disseny i maquetació:** Ors Comunicació
Tiratge de 3.000 exemplars gratuïts.

INFORMACIÓ DE SERVEI



CLIMATOLOGIA

En cas de pluja, la major part de les activitats es traslladaran a la pista del Kaliu o al pavelló d'esports.

L'organització es reserva el dret d'anul·lar-les si no és possible la seva reubicació o el seu desenvolupament en un altre espai.

Informeu-vos a través dels canals de comunicació de l'Ajuntament de Lliçà de Vall davant les possibles modificacions del programa.

 www.llicadevall.cat



@ajuntamentdellissadevall



CIVISME

Durant tota la festa, us convidem a gaudir d'una gran varietat d'activitats i a mantenir un esperit cívic i respectuós amb l'entorn i els altres.

Recordeu respectar els espais públics i netejar el que es faci servir per garantir que tots puguem gaudir d'aquesta festa en harmonia.



MERCAT MUNICIPAL DE DISSABTE

Amb motiu de la Festa de la Primavera, el dissabte 25 d'abril el mercat municipal es traslladarà a l'aparcament de l'Ajuntament

30 ANYS D'ARXIU MUNI CIPAL

LLIÇÀ
DE VALL

PORTA ELS TEUS RECORDS

Recollida de documentació relacionada amb Lliçà de Vall en qualsevol format: paper, fotografia, vídeo, mapa, digital... Busquem records, festes, cultura popular, paisatges i espais públics.

Tota la documentació serà recollida i retornada als seus propietaris.

DURANT TOT L'ANY:

- A L'AJUNTAMENT (TOTS ELS MATINS LABORABLES)
- A LA SALA DEL LLEDONER DE CAN COLL, ELS DIMECRES DE 18 A 19 H

CICLE DE XERRADES “I SI FEM SAFAREIG...”

Cicle de xerrades per parlar de Lliçà de Vall, de com era, de les nostres vides, de les nostres experiències.

Per a majors de 60 anys.

Es realitzaran tres trobades a porta tancada i es presentarà el resultat al mes de maig.

INSCRIU-TE A L'AJUNTAMENT
(93 843 90 00)



Ajuntament de Lliçà de Vall



Arxiu Municipal
de Lliçà de Vall

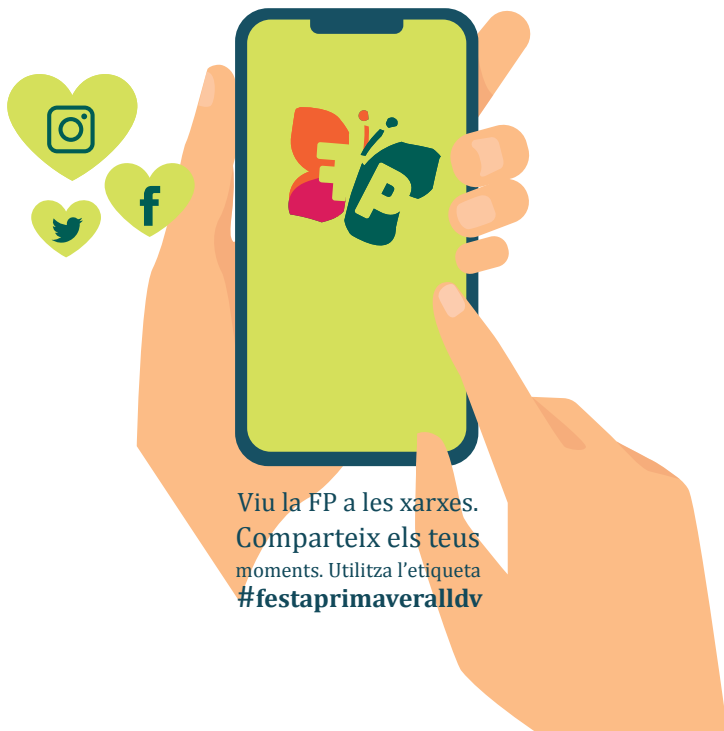


Diputació
Barcelona



Generalitat de Catalunya
Departament
de Cultura





Viu la FP a les xarxes.
Comparteix els teus moments. Utilitza l'etiqueta
#festaprimaveralldv

